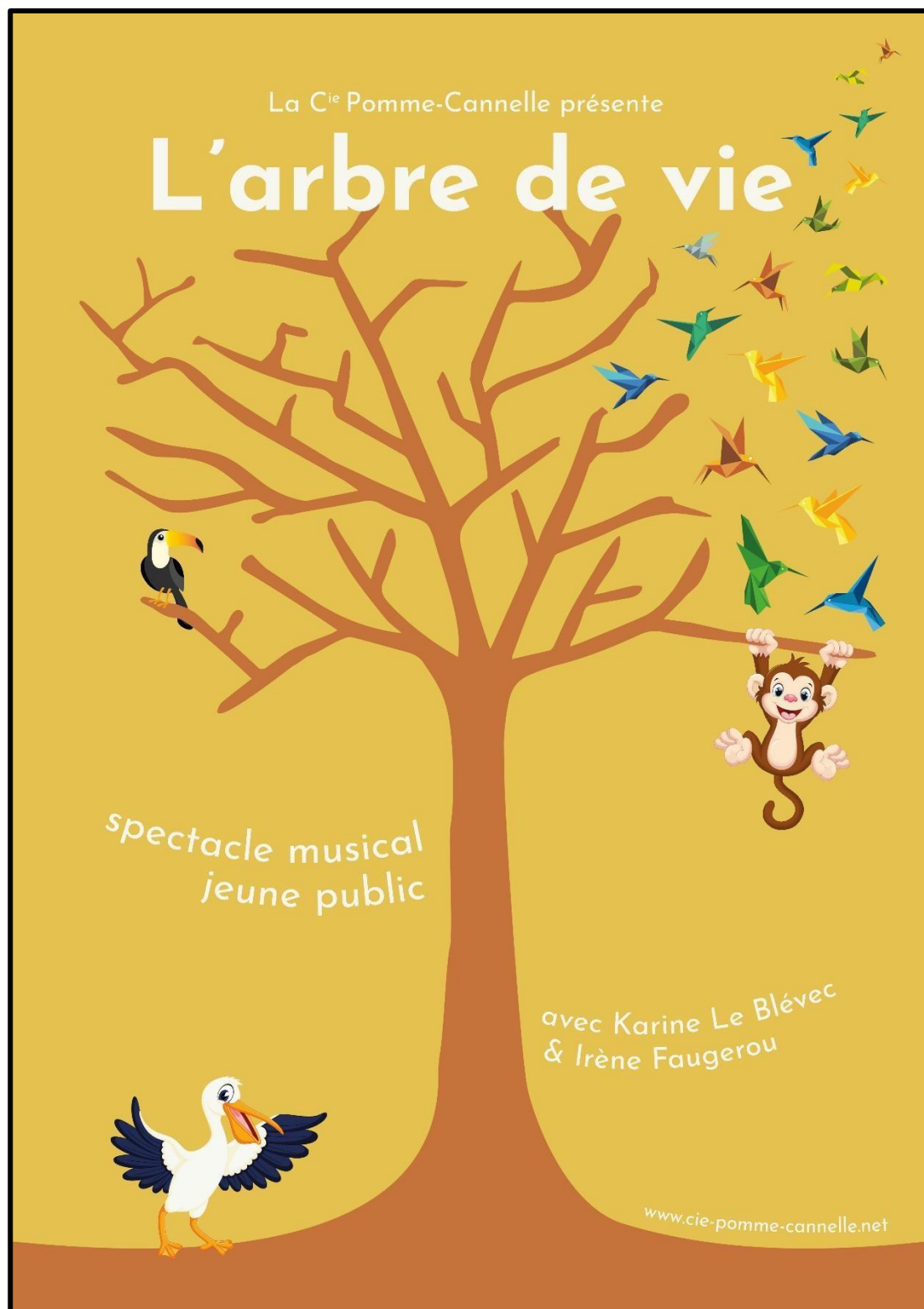


**La Compagnie Pomme-Cannelle présente**



**Avec** Irène Faugerou et Karine Le Blévec  
**Une Production**



**Un conte musical pour le jeune public 2 -8 ans.**  
**En salle, durée : 35 mn**



## **L'histoire**

**Il était une fois dans un pays lointain, une forêt immense où tous les animaux vivaient en harmonie protégés par l'Arbre de vie.**

**Hélas, faute de pluie, toutes ses feuilles et ses fleurs se mettent à tomber...**

**Il faudra toute l'ingéniosité et l'entraide du peuple de la forêt pour le sauver.**

## **Le propos**

**Le propos de ce nouveau spectacle s'inspire de la légende du colibri (légende amérindienne) totalement revisitée.**

**Il s'agit là de donner espoir et foi en l'entraide, chaque geste compte que l'on soit petit ou grand, l'important c'est de le faire ensemble, au-delà de nos différences.**

**Penser par soi-même et avec les autres, différencier l'intérêt particulier et l'intérêt général.**

**Développer une conscience citoyenne, sociale et écologique.**



## De nouveaux compagnons de jeux

Pour ce nouveau spectacle, la Cie Pomme-Cannelle s'entoure de marionnettes pour illustrer le peuple de la forêt. Incarnant elles-mêmes la narratrice et l'esprit de la forêt.

Karine et Irène se muent en marionnettistes, prêtent tour à tour leurs voix et leurs gestuelles afin de faire vivre ces personnages, héros de l'aventure : Toucan le sachant, Pélican le gourmand, les deux Singes farceurs, sans oublier Colibri le plus petit d'entre eux et néanmoins très courageux.



C'est une comédie humaine à la « Jean de la Fontaine » où les animaux, ressemblent étrangement aux humains ...



Mais le message est clair :

Chanson « chacun sa part''

*« Si l'on regarde au gré du vent  
Nous sommes tous les habitants passants  
D'une nature qui elle attend  
Qu'on la regarde autrement  
Elle nous offre tant de belles images  
A nous de lui rendre un hommage  
Avant qu'elle se lasse de notre passage  
  
Ainsi qu'on soit petit ou grand  
Sage, moqueur, impatient ou nonchalant  
Chacun de nous doit faire sa part*



Les personnages sont interprétés avec humour et poésie par **Karine Le Blévec et Irène Faugerou**, mêlant la danse aux chants et aux parties instrumentales.

En créant des chansons originales nous avons cherché à garder de la magie pour que l'imaginaire du jeune spectateur soit toujours en éveil. Très vite une intimité s'établit et les chansons, polyphoniques, favorisent le partage et les interactions, notions qui nous sont chères. Nous continuons à ré-employer des airs connus en changeant les paroles afin qu'elles servent le propos et que les adultes spectateurs, partagent entièrement le spectacle.



Ce voyage musical vous fera découvrir des langages variés : chansons polyphoniques, percussions, ukulélé, guitare, mandoline, flûte à bec, accordéon...

Irène et Karine, magiciennes des sons et des mots, de la voix et du corps, vous invitent à partager le plaisir et l'émotion de la musique vivante à travers un spectacle interactif.



## Les artistes

### Irène Faugerou :

Issue d'une famille de musiciens, Irène Faugerou obtient une médaille d'or de Hautbois à Versailles en 1988 et son diplôme d'animation musicale à la FNACEM. Elle est admise au sein des Musicoliers dirigé par Marc Caillard où elle joue dans divers formations dans des concerts pédagogiques. Elle poursuit en parallèle une carrière de musicienne d'orchestre, de musicienne-intervenante en milieu scolaire et de professeur de musique en région parisienne. Elle va parfaire sa pratique instrumentale et vocale en apprenant la guitare, le piano et en chantant dans diverses chorales. Elle dirige une école de musique dans l'Oise ce qui lui donne la possibilité et l'envie de monter des mini-spectacles théâtralisés avec les élèves. En 1992, elle s'installe dans la région de Montpellier en prenant la direction de l'école de musique de St Martin de Londres ainsi que des interventions musicales dans diverses écoles de l'Hérault. Elle poursuit sa carrière d'hautboïste en duo avec une harpiste et forme le duo Harbois qui se produit pendant 5 ans et enregistre un CD. Son envie de se perfectionner dans les arts du spectacle et dans l'intervention musicale, l'amène à suivre une formation universitaire de musicien intervenant sur 3 ans et obtient son diplôme (DUMI) en 2003. Sa rencontre avec Karine Le Blévec lors de cette formation va tout naturellement les amener dans une envie commune à proposer des spectacles de qualités pour les enfants, en créant la compagnie Pomme Cannelle.

### Karine Le Blévec :

Autrice compositrice et interprète, **Karine Le Blévec** est chanteuse, comédienne et danseuse, elle est aussi multi instrumentiste : mandoline, guitare, accordéon, harmonica, percussions.... Depuis plus de 30 ans l'amour de la musique et du chant l'ont amené à explorer diverses formations musicales. Que ce soit en groupe polyphonique ou comme cheffe de chœurs, elle trouve son équilibre dans la musicalité, les mots et les gens.

Parallèlement, la création de spectacles pour enfants avec la Cie Pomme-Cannelle en 2006, renforcent ses talents de comédienne et de danseuse, et laissent ainsi libre cours à sa créativité.

C'est tout naturellement qu'elle nous livre enfin ses propres créations très personnelles avec un amour tout particulier pour la scène. Baignée depuis toujours par la chanson française et la transmission orale des conteurs, elle aime que les mots racontent, touchent, émeuvent et soient universels. Elle raconte des « Tranches de vie » à la Linda Lemay avec humour, dérision, coups de gueule, tendresse.

Sa démarche peut se résumer par ces mots : « Plaisir, créativité, expressivité, partage »

Ses influences sont nombreuses dans les répertoires Francophone : Lucid Beausonge, Gilles Vigneault, Brel, Le Forestier, Maurane..., Arabe : Souad Massi, Italien : Lucilla Galeazzi, Anglo-saxon : Sting, Cat Stevens et tant d'autres qui chantent avec leurs cœurs et dont la sensibilité au-delà de la compréhension de la langue nous va droit au cœur.



### La Compagnie

Crée en 2006, La Cie Pomme Cannelle est basée à St Drézéry dans l'agglomération de Montpellier.

Née de la rencontre humaine et artistique entre Irène Faugerou et Karine Le Blévec, la compagnie a pour objectif la création de spectacles musicaux.

Pour faire découvrir et ressentir le son comme une vibration procurant une émotion, le rêve et l'imagination tiennent une place essentielle dans les créations. Favoriser la rencontre et l'échange avec simplicité et clarté, afin que les publics jeunes dans leur expérience de spectateurs puissent recevoir le spectacle et s'en nourrir à leur façon.

Au-delà des spectacles proposés, La Cie Pomme Cannelle tient à s'engager humainement et socialement, en faisant de la transmission un de ses enjeux en menant une action culturelle en milieu scolaire et extra scolaire.

Percer tous les jours un peu plus le mystère de l'irrésistible fascination des hommes par le Son ...

## Les créations :

- 2020 :  
Création : « **L'arbre de vie** » Un conte musical pour le jeune public 2 -8 ans
- 2015 :  
Création : « **Concertino** ». Un vrai concert pour le très jeune public. 30 mn.  
Reprise : « **1, 2, 3 Coloradabra** ». Un conte musical dès 3 ans. 45 mn.
- 2012 :  
« **Un p'tit bout de rien** » Théâtre musical dès 6 ans. 50 mn environ.
- 2007 :  
« **Le voyage de câlinoudou** » Un conte musical pour le très jeune public - 30 mn.
- 2009 :  
« **Une vieille histoire de famille** » Un conte musical pour le très jeune public - 30 mn.  
D'après le livre de Véronique Cauchy aux éditions Gulf Stream 2009.
- 2006 :  
« **1, 2, 3, Coloradabra** » Un conte musical pour le jeune public dès 3 ans - 45 mn.

## Références

Les spectacles de la Cie Pomme-Cannelle ont été joués entre autre :

### Au Théâtre :

- **Théâtre de poche** (Sète)
- **Théâtre de la Plume** (Montpellier)
- **Télémac Théâtre** (Nîmes)

### Lors de Saisons culturelles:

- **L'art de Thalie** (Lunel)
- **Polymômes** – Librairie Sauramps (Montpellier)
- Tournée de la **Direction du Livre et de la Lecture** (Conseil Général du Gard)
- Médiathèques et Bibliothèques

### Lors de Festivals :

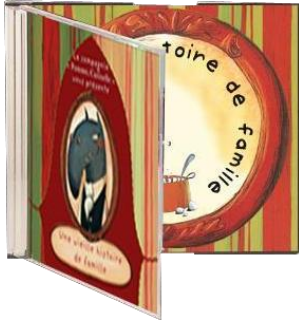
- **Mômes Z'émerveille** - Festival du jeune public en Ardèche (Vallon Pont d'Arc)
- **Big Zazou** - Festival jeune public de la Communauté de Communes du Pont du Gard
- **Livréchelle** - Salon de la littérature jeunesse des Pyrénées Orientales (Saint-Hippolyte)

### Pour des Comités d'Entreprises :

- **DRAC** du Languedoc-Roussillon (Direction Régionale des Affaires Culturelles)
- **Orchestre National de Montpellier**
- **CIRAD** (Centre de coopération internationale en recherche agronomique pour le développement)
- également pour la **CAPEB** (Confédération de l'Artisanat et des Petites Entreprises du Bâtiment), **France Télécom**, le **Palais de Justice** de Montpellier, les **Pompiers de Carcassonne...**



## Les créations



**« Une vieille histoire de famille »**  
Musique et chants du spectacle.  
Instruments : hautbois-guitare-  
harmonica-balafon-accordéon



**« Le voyage de calinoudou »**  
Musiques et chants du spectacle  
Instruments :  
guitare-mandoline-steel drum-  
hautbois-appeaux

## Contacts

### Contact Artistique

Karine Le Blévec  
06 10 65 94 63

Irène Faugerou  
06 12 01 50 09

### **Cie Pomme Cannelle – Association Brocéliande**

12 Grand Rue  
34160 Saint-Drézéry  
Numéro de SIRET : 450 900 568 00038

Code APE : 9001Z

Site internet : <https://ass-broceliande.net>

Numéro de licence : 2-1040885



[www.cie-pomme-cannelle.net](http://www.cie-pomme-cannelle.net)