

Carnet de route



Les spectacles

La Cie

Les Artistes

Notre site : www.cie-pomme-cannelle.net



Qui sommes-nous ?

La Cie Pomme Cannelle est née en 2006 d'une rencontre humaine et artistique entre Irène Faugerou et Karine Le Blévec. Musiciennes, chanteuses, comédiennes passionnées, nous travaillons depuis plus de dix ans avec les enfants dans le milieu scolaire et extra scolaire, ce qui nous a donné envie de créer des spectacles pour eux.

Auteures/compositrices interprètes, nous nous consacrons désormais entièrement à notre passion : créer des histoires, vous inviter à un voyage musical à travers des personnages truculents, et vous faire partager notre enthousiasme dans des styles allant de la bossa au Rap en passant par les chants africains et leurs rythmes et bien d'autres encore...

Ce qui caractérise notre Compagnie ?...

La poésie des textes, l'humour, l'émotion, le chant polyphonique et de nombreux instruments tels que le hautbois, la mandoline, le clavier, la guitare, l'accordéon, le steeldrum, le balafon les percussions...

Envie de voyage et de senteurs ?!! Bienvenue à bord...

Irène Faugerou



Déjà dans le ventre de ma mère j'entendais des sons étranges... aussi quand je suis sortie, papa était là avec sa trompette sous le bras.

Mais je préfère le hautbois papa ! Garde la trompette pour toi !

Musicienne d'orchestre en région parisienne et Médaille d'or en Hautbois du CNR de Versailles (Conservatoire National et Régional), j'ai joué en duo avec une harpiste (duo Harbois) et un guitariste dans différents festivals du sud de la France.

Après la direction pédagogique de deux écoles de musique, je travaille sur divers projets musicaux et artistiques mettant en relation des publics variés tant par l'âge que par le parcours artistique.

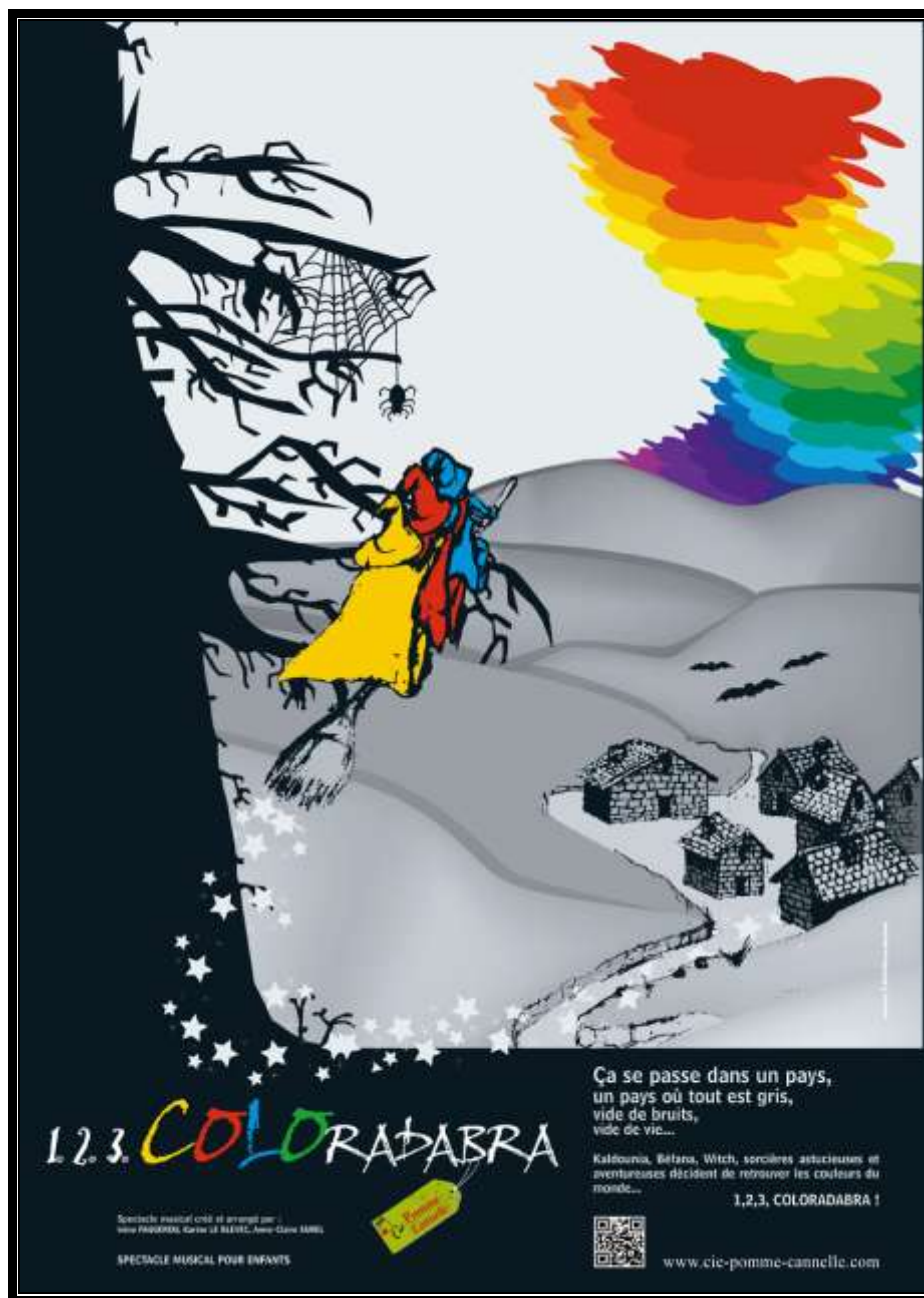
Karine Le Blévec



Après mon premier cri, je suis tombée dans le chaudron et en suis ressortie avec une mandoline à la main, des chansons plein la tête et des fourmis dans les pieds...

Musicienne et chanteuse dans divers groupes (Elles-six voix déjà ; Aucassin et Nicolette chantefable du 13ème siècle ; Lézard Koostik ; Bouches de là...), je suis également auteure compositrice et interprète.

Chef de chœurs d'enfants et d'adultes, j'ai participé à des projets d'envergure rassemblant plus de 350 choristes et musiciens notamment à l'Opéra comédie de Montpellier durant quatre ans, ainsi qu'au Corum (Création de Richard DUBUGNON « La Fée désirée »).



AGE DU PUBLIC CONCERNE : 3 à 11 ans - Spectacle familial -
Tout public – écoles – CE - festival

« Ça se passe dans un pays, un pays où tout est gris, vide de bruits, vide de vie... »

Kaldounia la coquette, Béfana la chef et Witch la gafeuse, sorcières astucieuses et aventureuses, décident de retrouver les couleurs du monde...

Que ferons-nous d'un monde tout rouge ou tout bleu ? Des vaches bleues dans un pré bleu !! - « Non, Béfana, cherchons la formule des couleurs !! »

A nos chaudrons et nos formules magiques.

Laissez-vous ensorceler par ces trois magiciennes qui sortiront de leur chaudron : mandoline, hautbois, clavier et percussions aux sonorités envoûtantes. Laissez-vous charmer par ces trois voix qui vous entraîneront dans une bossa, un rap déchaîné, une java, une batucada et vous feront découvrir la magie de la polyphonie, de l'unisson et des percussions vocales.

LE SPECTACLE EN QUELQUES MOTS :

Des instruments acoustiques originaux (Hautbois, mandoline, tambour océan, tonnerre, shime), des voix polyphoniques et percussions vocales, des styles très variés (bossa, java, batucada, rap, musique de l'est, ballade), de l'humour et de la poésie, des costumes lumineux et changeants, un décor impressionnant. Un spectacle interactif où les enfants seront au fil du spectacle rappeurs, inventeurs de formules magiques et chanteurs dans la chanson des couleurs.

DUREE DU SPECTACLE : 45 minutes

NOMBRE D'INTERVENANTS SUR CE SPECTACLE : 3 musiciennes – chanteuses

Irène FAUGEROU/ Karine LE BLEVEC /Anne-Claire SUREL

TECHNIQUES EMPLOYEES :

Instruments acoustiques, chansons et polyphonies, musique de styles variés, théâtre...

ECLAIRAGE SPECTACLE :

L'obscurité n'est pas indispensable pour ce spectacle mais conseillée. Le spectacle s'adapte à toutes les configurations de salle. Notre compagnie utilise son matériel d'éclairage. 2 prises électriques en fond de scène

SONORISATION SPECTACLE :

La sonorisation est fournie pour des salles dont la jauge est inférieure à 400 places. Pour les jauges supérieures, nous consulter.

DATE DE CREATION DU SPECTACLE : Décembre 2005

TAILLE MINIMALE DE LA SCENE :

6 mètres d'ouverture de scène, 5 mètres de profondeur et 2 mètres cinquante de hauteur. Mais possibilité d'adaptation.

TEMPS D'INSTALLATION DU SPECTACLE : 2 heures

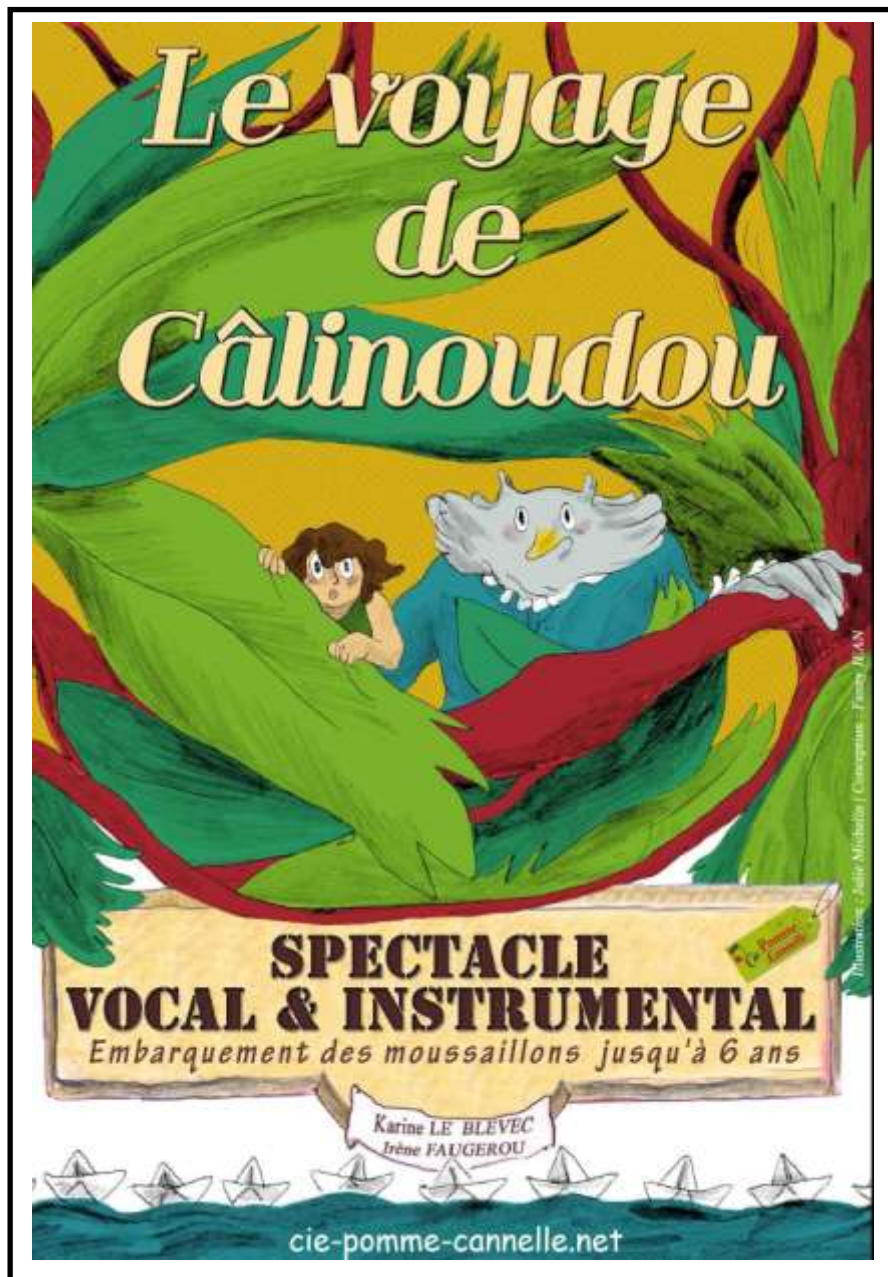
TARIF : nous consulter

EXTRAIT DU LIVRE D'OR

« Enfin un spectacle de qualité pour nos enfants » - les musiciens de l'orchestre de Montpellier

« De l'humour, de la poésie et de la polyphonie vocale et instrumentale. Les sorcières ne seraient-elles pas des fées ?! »

« Que d'instruments originaux : le hautbois, la mandoline, le tambour océan, le tonnerre, le shime... »



AGE DU PUBLIC CONCERNE : 6 mois à 6 ans – crèche – maternelle
RAM - médiathèque

**Imaginez une nuit sans étoile,
un livre sans histoire,
un câlin sans doudou...**

Luna, petite fille rêveuse, a perdu son câlinou... Un hibou surgit de son livre d'histoire et l'accompagne dans sa quête...

« Larguons les amarres, et vogue notre beau voilier !! »

Commence alors, un voyage inattendu à travers des contrées lointaines et étonnantes : le pays des oiseaux, la case d'Itajak le sorcier Africain...

Luna et maître Hibou, son nouvel ami, réussiront-ils à retrouver Câlinoudou ?

LE SPECTACLE EN QUELQUES MOTS :

Des instruments acoustiques originaux (Hautbois, mandoline, guitare, steel drum, jeux d'appeaux, jeux de cloches, boomwackers, sanza), des voix polyphoniques et percussions vocales, des styles très variés (calypso, berceuse, mambo, chant africain), de l'humour et de la poésie, des costumes créés par la styliste « Lili style », un décor coloré. Un spectacle interactif où les enfants chanteront Frère Jacques en dialecte Africain, la chanson du doudou avec gestes.

DUREE DU SPECTACLE : 40 minutes. Durée variable selon le public concerné

NOMBRE D'INTERVENANTS SUR CE SPECTACLE : 2 musiciennes – chanteuses

Irène FAUGEROU/ Karine LE BLEVEC

TECHNIQUES EMPLOYEES :

Instruments acoustiques, Chansons et polyphonies, musique de styles variés, théâtre...

ECLAIRAGE SPECTACLE :

L'obscurité n'est pas indispensable pour ce spectacle mais conseillée. Le spectacle s'adapte à toutes les configurations de salle. Notre compagnie utilise son matériel d'éclairage. 2 prises électriques en fond de scène

SONORISATION SPECTACLE :

La sonorisation est fournie pour des salles dont la jauge est inférieure à 400 places. Pour les jauges supérieures, nous consulter.

DATE DE CREATION DU SPECTACLE : Décembre 2007

TAILLE MINIMALE DE LA SCENE :

6 mètres d'ouverture de scène, 5 mètres de profondeur et 2 mètres cinquante de hauteur. Mais possibilité d'adaptation pour les petits espaces

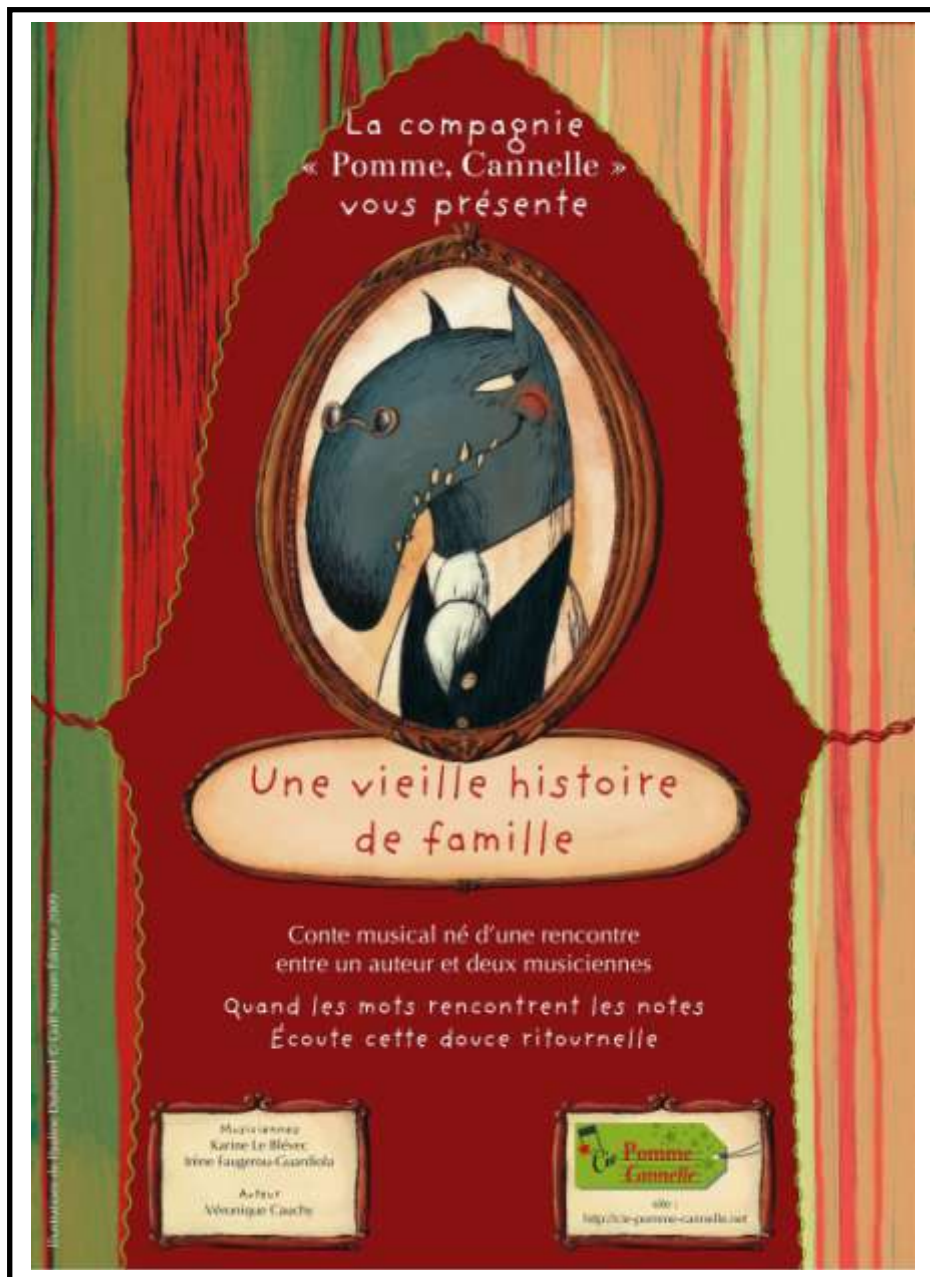
TEMPS D'INSTALLATION DU SPECTACLE : 2 heures

TARIF : nous consulter

EXTRAIT DU LIVRE D'OR

« Un spectacle adapté pour les tous petits » (crèches)

« De la poésie, des chants rythmés et entraînants, un spectacle pour toute la famille » (réseaux RAM)



AGE DU PUBLIC CONCERNE : 6 mois à 6 ans – crèche –
maternelle – RAM - médiathèque

**Adaptation du livre « Une vieille histoire de famille » de
Véronique Cauchy**

Patacru qui l'eût cru !

Un loup trop gourmand qui avale goulument une soupe aux
cailloux dans une marmite aux couleurs de l'Afrique. Une
pincée de xylophone, un soupçon de bâton de pluie, et des
graines de shékéré.

Patatras ses dents tombent !

Mais qui passe par là ? Une petite souris toute « finotte »
qui ramasse une à une les petites quenottes. Ritournelle de
crécelle et de clochettes. Quelle belle cueillette !

Patacru qui l'eût cru !

Mais que va faire un loup sans ses dents. Ouvrez vos
oreilles et laissez vous guider au son du hautbois, de la
mandoline et bien d'autres instruments encore ...

Ces douces mélodies vous dévoileront l'aventure tout en
couleur de ce loup trop gourmand...

LE SPECTACLE EN QUELQUES MOTS :

Des instruments acoustiques originaux (Accordéon, Hautbois, balafon, guitare, jeux de cloches, harmonica, vibraslap, jeux de bouteilles), des chants et percussions vocales, des styles très variés (blues, musiques de l'Est et orientale), de l'humour et de la poésie, un décor coloré. Un spectacle que vous retrouverez à travers le livre « Une vieille histoire de famille ». Une rencontre avec l'auteur Véronique Cauchy.

DUREE DU SPECTACLE : 40 minutes. Durée variable selon le public concerné

NOMBRE D'INTERVENANTS SUR CE SPECTACLE : 2 musiciennes – chanteuses

Irène FAUGEROU/ Karine LE BLEVEC

TECHNIQUES EMPLOYEES :

Instruments acoustiques, Chansons, musique de styles variés, marionnette, danse, conte...

ECLAIRAGE SPECTACLE :

L'obscurité n'est pas indispensable pour ce spectacle mais conseillée. Le spectacle s'adapte à toutes les configurations de salle. Notre compagnie utilise son matériel d'éclairage. 2 prises électriques en fond de scène

SONORISATION SPECTACLE :

La sonorisation est fournie pour des salles dont la jauge est inférieure à 400 places. Pour les jauges supérieures, nous consulter.

DATE DE CREATION DU SPECTACLE : Décembre 2009

TAILLE MINIMALE DE LA SCENE :

6 mètres d'ouverture de scène, 5 mètres de profondeur et 2 mètres cinquante de hauteur. Mais possibilité d'adaptation pour les petits espaces

TEMPS D'INSTALLATION DU SPECTACLE : 2 heures

TARIF : nous consulter

EXTRAIT DU LIVRE D'OR

« Un spectacle adapté pour les tous petits » (crèches)

« Un gentil loup maladroit, une souris espiègle et un vers de terre avec des dents ! De l'humour dans ce spectacle » (maternelle)

« Quel plaisir de retrouver les personnages dans de superbes illustrations dans le livre « Une vieille histoire de famille » (RAM)

LA CIE POMME - CANNELLE
VOUS PRÉSENTE

UN P'TIT BOUT DE RIEN

« Récoltons chiffons, bibelots et jouets...
Et si tes trésors fatigués pouvaient avoir une seconde vie?! »



Contenus : Ily-styl - Décor : Claude Bouché - Assaut de graphisme : Fanny JEAN

PARTENAIRES DE JEUX : Mandoline | Structures Baschet | Accordéon | Guitare | Ukulélé



SPECTACLE FAMILIAL

WWW.CIE-POMME-CANNELLE.NET



Artistes :
Karine Le Blévec
Irène Faugetou

Mise en scène : Juliette Pradelle

AGE DU PUBLIC CONCERNE : 6 à 11 ans - Spectacle familial -
Tout public – écoles – CE - festival

Que peut-il bien y avoir en commun entre une excentrique rêveuse et chineuse, et une « Working-girl » pressée, styliste en devenir ?

Comment Margotte et Melle Rose vont-elles se rencontrer, elles qui n'ont a priori rien à partager ?

Quel projet vont-elles créer entourées de tous ces bouts de chiffons et objets de récupération ?

Passez la palissade de ce petit « jardin vague », et voyez par vous-même...

Bien des surprises vous attendent !....

Irène et Karine vous transportent dans un univers décalé aux instruments improbables (structures sonores Baschet), mêlés au ukulélé, à l'accordéon, la mandoline, la guitare et autres surprises....

Humour, poésie, polyphonie et un brin de folie dans un spectacle interactif!

LE SPECTACLE EN QUELQUES MOTS :

Des instruments inédits : quatre structures sonores sur les quatorze que compte l'instrumentarium créé par les frères Baschet dans les années 1970.

Ces structures sonores ont été principalement destinées à l'éducation musicale des enfants par les frères Baschet, deux artistes français de renommée internationale. Les structures sonores représentent un des rares exemples d'innovation en facture instrumentale acoustique au XX^e siècle. Elles appartiennent à une esthétique musicale moderne fondée sur le son plutôt que sur la tonalité.

D'un point de vue éducatif, l'instrumentarium Baschet se rattache à la pédagogie musicale d'éveil-créativité, un courant pédagogique misant sur l'expression spontanée et la créativité de l'enfant, sur l'ouverture aux différentes cultures musicales ainsi que sur l'interdisciplinarité artistique. L'instrumentarium Baschet est actuellement le seul ensemble d'instruments musicaux commercialisé pour ce type de pédagogie.

Des instruments acoustiques originaux (accordéon, guitare, ukulélé, mandoline, anklungs...) des chants et percussions vocales, des styles très variés (balade, musique des îles, batucada avec les structures Baschet...), de l'humour et de la poésie (poèmes de Jacques Charpentreau, texte de la Rose tiré du Petit Prince de Antoine de Saint-Exupéry, Heureux qui, comme Ulysse, a fait un beau voyage, Joachim Du Bellay...).

DUREE DU SPECTACLE : 40 minutes. Durée variable selon le public concerné

NOMBRE D'INTERVENANTS SUR CE SPECTACLE : 2 musiciennes – chanteuses

Irène FAUGEROU/ Karine LE BLEVEC

TECHNIQUES EMPLOYEES :

Structures sonores, instruments acoustiques, chansons, musique de styles variés, danse,

ECLAIRAGE SPECTACLE :

L'obscurité n'est pas indispensable pour ce spectacle mais conseillée. Le spectacle s'adapte à toutes les configurations de salle. Notre compagnie utilise son matériel d'éclairage. 2 prises électriques en fond de scène

SONORISATION SPECTACLE :

La sonorisation est fournie pour des salles dont la jauge est inférieure à 400 places. Pour les jauges supérieures, nous consulter.

DATE DE CREATION DU SPECTACLE : Septembre 2012

TAILLE MINIMALE DE LA SCENE :

6 mètres d'ouverture de scène, 5 mètres de profondeur et 2 mètres cinquante de hauteur.

TEMPS D'INSTALLATION DU SPECTACLE : 2 heures

TARIF : nous consulter

L'actualité de la Cie Pomme-Cannelle

Depuis leurs créations 2004 pour «1,2,3 Coloradabra », 2007 pour « Le voyage de Câlinoudou », 2009 pour « Une vieille histoire de famille », nous avons eu le bonheur de jouer ces spectacles plus de 200 fois, dans des lieux aussi divers que les écoles (maternelles et élémentaires), les crèches, les Réseaux d'assistantes maternelles, les mairies, les CE (orchestre de Montpellier, Palais de Justice de Montpellier, CIRAD à l'Auditorium Pasteur du Corum), les médiathèques d'agglomération et autres, les bibliothèques, ainsi que les salles de spectacles telles « Le théâtre de Poche » (quatre années) à Sète , «Le théâtre de la Chocolaterie» ainsi que « le Théâtre Pierre Tabard» à Montpellier.

Nous avons joué dans les départements de l'Hérault, du Gard de l'Ardèche et du Vaucluse.

Les 9,10 et 11 Juillet 2012 nous avons participé à la première édition du festival Jeune Public « Môme Z'émerville » de Vallon-Pont-d'Arc en Ardèche.

Deux CD pour enfants issus des deux spectacles «Le voyage de Câlinoudou» et «Une vieille histoire de famille», sont actuellement disponibles à la vente en fin de spectacle, ou sur le site de la Compagnie avec les chansons ainsi que leurs accompagnements instrumentaux afin que les enfants et leurs parents puissent chanter.

Nous travaillons en partenariat avec la Maison d'édition Gulfstream à Nantes qui a publié le livre « Une vieille histoire de famille » écrit par Véronique Cauchy. Ce spectacle né d'une rencontre avec son auteure devrait trouver sa place tout naturellement dans les salons du livre pour jeunesse, projet sur lequel nous travaillons actuellement.

Nous leur proposons également une démarche inverse à savoir, la création du livre « Le voyage de Câlinoudou », issu de notre spectacle. Véronique CAUCHY très intéressée par le projet, se chargerait de l'écriture et une jeune artiste Julie MICHELIN de l'illustration.

Nous travaillons également en partenariat avec une styliste de Montpellier pour la réalisation de tous nos costumes il s'agit de Caroline Bouvier et de son entreprise «LILI STYLE Créations».

Enfin, notre prochain spectacle « Un p'tit bout de rien » mis en scène par la comédienne-chanteuse Juliette Pradelle verra le jour courant 2012 et nous commençons l'enregistrement du CD « 1,2,3 Coloradabra ».



Spectacles musicaux pour les enfants

Contacts :

Programmation : Anne Aubry – 06 60 14 34 36

Karine Le Blévec - 06 10 65 94 63

Irène Faugerou - 04 67 59 54 10

@ : contact@cie-pomme-cannelle.net

Site : <http://cie-pomme-cannelle.net>



ciepommecannelle

